

Rotary International 2022-23 会長 ジェニファー・ジョーンズ (カナダ)	国際ロータリー第2670地区 ガバナー 八田 光 (高松北RC)
テーマ IMAGINE ROTARY 『想像しよう ロータリー』	<第48年度> 丸亀東ロータリークラブ 会長 納田美由紀 幹事 中 哲生

2022年10月11日(火)

2022-2023年度 第48年度 第14回 通算第2250回例会

【会長&幹事報告】 納田美由紀会長

- ◆ 前々回の原ガバナー補佐・クラブ協議会の開催後、納田会長、中幹事、塩田さん、三谷さん、黒木さんの5名の方がMyRotaryに登録をして下さいました。
累計で20名の登録となりました。引き続き、登録がまだの方はお願いします。
- ◆ 前回例会終了後、10月の理事会を行いました。
 - ① 10月・11月・12月プログラムの件（プログラム予定表配布）・・・承認
 - * 今年度も「クリスマス会」は会員のみで12月20日(火)開催します。
 - * 新年会は丸亀RCとの合同で、当クラブがホストで1月17日(火)開催します。
 - ② IM実行委員長に山下峰彦さんを選出の件・・・承認
 - * 3月18日(土)午後～懇親会を兼ねたIMをオークラホテルにて開催予定です。
当クラブがホストなので、会員全員に準備と参加のご協力をお願いします。
 - ③ 10月22日(土) 四国八十八か所ポリオ根絶祈願【出釈迦寺】の件・・・承認
 - * ガバナー事務所にポリオ寄付として@1,000円/一人 寄付をします。
 - * 出釈迦寺には御礼として10,000円します。
 - ④ 11月6日(日)丸亀ライオンズクラブ創立65周年記念式典の件・・・承認
 - * 納田会長が出席。お祝金10,000円。（オークラホテルにて挙行）
- ◆ 来週(10月18日)の例会は「八田 光 ガバナー公式訪問」となっております。
出席される方はジャケット・ネクタイ・ロータリーバッチ着用の上、12時25分までに
例会場にお集まりください。（会長幹事会は11時30分～12時10分開催します）

【プログラム】★客話（米山記念奨学会委員会）秋山佳弘委員長

〔米山奨学生 呉奕鋈様〕

お世話クラブ(丸亀RC) ; カンパラー : 林毅様

* 自己紹介 中国 ハルビン市

ハルビン市は、中華人民共和国

黒竜江省に位置する副省級市

* 故郷の阿城の歴史

経済、自然について



*なぜ日本へ? 安徽財經大學

島根県立大学総合政策学部総合政策学科 交換留学
香川大学経済学研究科修士課程

*ロータリーとの関わり

きっかけは交換留学時期、島根県立大学院の
中国人先輩がロータリー山陰地域の留学生で
あり、そこで初めてロータリーを知りました。

*研究内容

『中国における日系コンビニの
国際フランチャイズについて』
ーローソンを事例にー

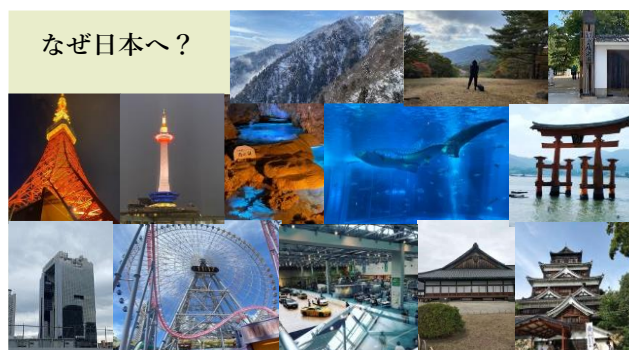
- 日系コンビニの発展状況
- フランチャイズ・システムの展開法

本研究の目的は、ローソンの国際フランチャイ
ジングという参入方法に焦点を当て、なぜ中国
においてローソンが急激に店舗拡大できたのか
を明らかにすることである。



呉 様

林 カウンセラー様



米山奨学生とは・・・

ロータリー日本国内全地区合同プロジェクトである。

米山記念奨学事業の奨学金を受ける学生のこと。

対象は日本で学ぶ外国人留学生で、各奨学生には世話クラブが選ばれ、会員の1人が
カウンセラーとなって日常の相談役となります。



米山 梅吉 (よねやま うめきち)

慶応4年2月4日(1868年2月26日)－昭和21年(1946年4月28日)は明治から昭和時代前期の銀行家、貴族院勅選議員。旧三井銀行の経営中枢に携わり、また、日本にロータリークラブを初めて設立した人物でもある。

米山月間の由来

今年も米山月間がやってまいりました。国際ロータリー理事会が指定したロータリーの特別月間とは別に、日本独自の月間テーマとして、毎年10月は米山月間となっています。今回は改めて、その由来についてご紹介します。

1975年8月、米山梅吉翁が逝去した4月28日までの1週間を「米山週間」とすることが決定しました。ある地区ですで行われていた強化活動を全国へ広げ、米山奨学事業を促進することが目的でした。

しかし1980年度になると、米山週間は4月から10月1日～7日へと変更されました。その理由はいくつかあります。

一つには「ロータリー雑誌週間」が1978年度から4月となり、重なってしまったこと。また、4月では各クラブへ送付される事業報告書などの資料数字が約1年前のものとなることや、採用されたばかりの奨学生に卓話を依頼することに無理がある、交通機関のストライキが多い、など現実的な支障があったためです。

そして何よりも、東京RCによる米山基金から日本全地区クラブの共同事業とする決議や合意が行われた地区大会がいずれも10月だったこと、これが大きな理由とされています。1983年からは週間制度が「月間」となり、10月が米山月間として定着し、今に至っています。

当会の配布資料などを活用し、米山への理解促進へのご協力をお願いいたします。

寄付金速報

9月までの寄付金は前年同期と比べて22.6%増(普通寄付金:1.9%減、特別寄付金:59.9%増)、約7,760万円の増加となりました。今月の特別寄付金の大幅増は米山学友、周順圭さん(1962-63:東京西RC、1963-65 & 1966-68:東京世田谷RC)の約6,890万円のご寄付が当会に入金されたためです。

また、東京城北RCの元会員、故飯島英夫氏のご遺志を継いで、令夫人の喜与子氏から昨年度いただいた1,000万円のご寄付に対し、9月30日、同クラブ例会にて、相澤光春副理事長から喜与子氏へ感謝状と特製盾を贈呈しました。

【本日のニコニコ】

🍁🍁 本日は貴重なお時間をいただき、大変ありがとうございました。

お世話クラブ：丸亀RC カウンセラー：林毅様

🍁 米山奨学生：呉様とカウンセラーの林様をお迎えして

呉奕鑾様のお話を拝聴して。ありがとうございました。：秋山佳弘 米山記念奨学会委員長

🍁 米山奨学生：呉様とカウンセラーの林様をお迎えして

呉奕鑾様のお話を拝聴して。ありがとうございました。：納田美由紀会長

🍁 林君。お久しぶりです。お元気そうで・・・

：塩田寿様

【来訪ロータリアン】 (なし)

【メイクアップ】 (なし)

【出席報告】

第2250回例会

<10月11日(火)現在>

会員総数	出席免除会員数	出席計算会員数	出席会員数	欠席会員数	出席率
41名	2名	39名	33名	6名	84.62%

第2248回例会

<9月27日(火)例会分>

会員総数	出席免除会員数	出席計算会員数	出席会員数	欠席会員数	出席率
41名	2名	39名	34名	5名	87.18%

【10月18日(火)の例会】 八田 光 ガバナー公式訪問**【10月25日(火)の例会】** 丸亀東RC創立48周年記念夜間例会 (会長・幹事)

【ステーキハウス千萬丸亀店 19時開会】

【11月1日(火)の例会変更】

10月22日(土)11:15集合【出釈迦寺】四国八十八か所ポリオ根絶祈願

【11月8日(火)の例会】 職場例会〔丸亀城石垣修復工事の見学〕

【丸亀城石垣修復PR館 12:30集合】

~四つのテスト~	1. 真実かどうか	3. 好意と友情を深めるか
言行はこれに照らしてから	2. みんなに公平か	4. みんなのためになるかどうか
ロータリーの目的 ロータリーの目的は、意義ある事業の基礎として奉仕の理念を奨励し、これを育むことにある。 具体的には、次の各項を奨励することにある。 第1. 知り合いを広めることによって奉仕の機会とすること。 第2. 職業上の高い倫理基準を保ち、役立つ仕事はすべて価値あるものと認識し、社会に奉仕する機会としてロータリアン各自の職業を高潔なものにすること。 第3. ロータリアン一人一人が、個人として、また事業および社会生活において、日々、奉仕の理念を实践すること。 第4. 奉仕の理念で結ばれた職業人が、世界的ネットワークを通じて、国際理解、親善、平和を推進すること。		
MARUGAME EAST ROTARY CLUB	例会場 〒763-0011	オークラホテル丸亀 ☎23-2222 丸亀市富士見町3-3-50

事務所 オークラホテル丸亀430号室

TEL ; 0877-21-6611 FAX : 0877-21-6655

URL ; <http://www.marugame-east-rc.com>

例会日 毎週火曜日 PM12:30~PM1:30

E-Mail ; merc@soleil.ocn.ne.jp